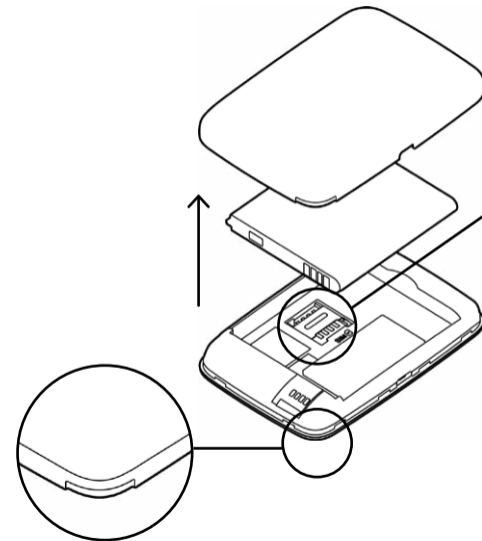
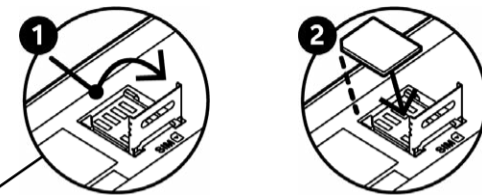


Otevření

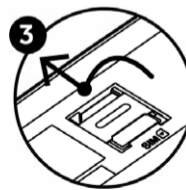


Vkládání karty SIM



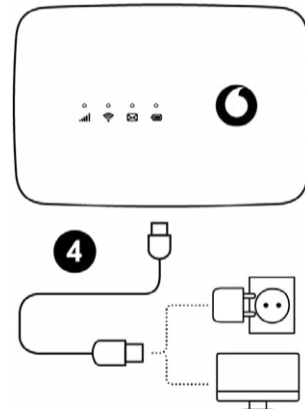
1 Mírným tahem směrem dozadu uvolněte zámek a otevřete.

2 Vložte kartu SIM dle obrázku.



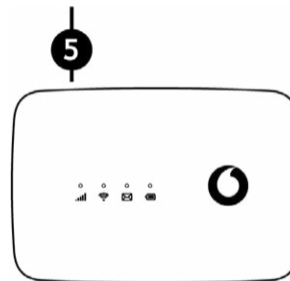
3 Zavřete a mírný tahem směrem dopředu zajistěte zámek.

Nabíjení

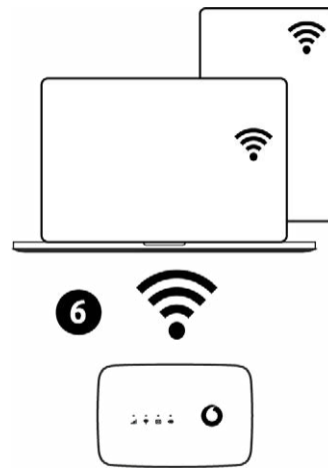


Zapnutí

Stiskněte a podržte vypínač.



Připojení



V nastaveních počítače, chytrého telefonu nebo tabletu vyberte Wi-Fi a pak vyberte název své mobilní sítě Wi-Fi. Zadáním hesla se připojte a otevřete webové rozhraní.

Po prvním připojení k síti můžete být vyzváni k aktivaci karty SIM. Pokud bude vyzváni k odemčení karty SIM, přejděte na adresu <http://vodafonemobile.wifi> a zadejte kód PIN karty SIM.

Další informace o používání zařízení Vodafone Mobile Wi-Fi najdete na druhé straně.

Režimy úspory energie

Po 30 sekundách bez stisknutí tlačítka zhasnou všechny kontrolky LED. Stisknutím libovolného tlačítka je opět rozsvítíte.

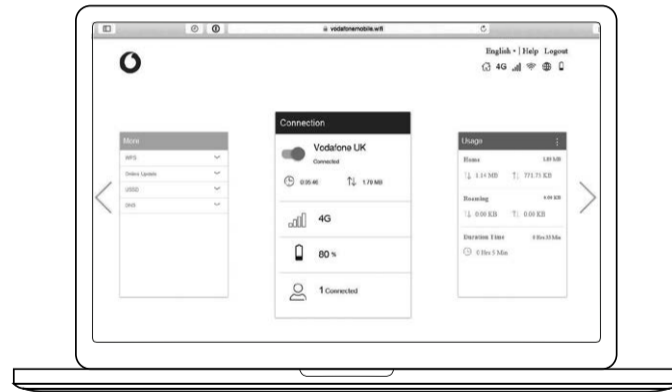
Po 10 minutách nepoužívání zařízení Mobile Wi-Fi se vypne připojení k mobilní síti. Při stisknutí libovolného tlačítka nebo při připojení libovolného zařízení k zařízení Mobile Wi-Fi se připojení k mobilní síti obnoví.

Po 30 minutách nepoužívání zařízení Mobile Wi-Fi se vypne síť Wi-Fi. Stisknutím libovolného tlačítka síť Wi-Fi znovu zapnete.

Používání webového rozhraní na adrese vodafonemobile.wifi

Pokud se webové zařízení po připojení neotevře automaticky, najdete je na adrese **vodafonemobile.wifi**. Přihlaste se heslem **admin**.

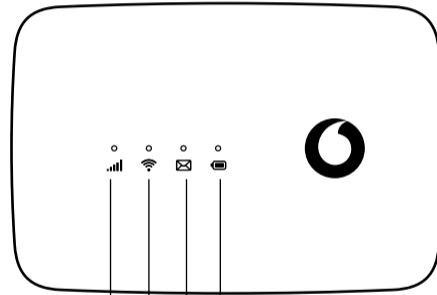
Na otevřené stránce uvidíte stav připojení k mobilní síti a síti Wi-Fi, množství přenesených dat, odkazy na nápovědu a podporu a také možnost odesílání a příjmu zpráv SMS z počítače.



Tlačítka a LED kontrolky

Tlačítko zapnutí/
vypnutí

WPS



Signál Wi-Fi SMS Baterie

Co jednotlivé kontrolky znamenají

📶 Signál

- Svítí modře - Připojeno k síti 4G
- Bliká modře - Připojeno k síti 3G
- Svítí fialově - Připojeno k síti 2G
- Svítí červeně - Zaregistrováno v síti, ale nepřipojeno (bez internetu)
- Bliká červeně – Nepřipojeno. Příčinou může být nesprávně vložená karta SIM nebo nedostupný signál mobilní sítě.

📶 Wi-Fi

- Svítí modře - Wi-Fi je aktivní

✉ SMS

- Svítí modře - Nová SMS
- Pomalu bliká modře - Paměť SMS je plná
- Rychle bliká modře - Na vodafonemobile.wifi je k dispozici aktualizace zařízení
- Zhasnuta - Žádné SMS

🔋 Baterie

- Svítí modře - Plně nabitá
- Bliká modře - Nabíjení
- Svítí červeně - Vybitá
- Zhasnuta - Pohotovostní režim/ nenabíjí se

Tlačítka

Tlačítko zapnutí/vypnutí

Stiskněte a podržte po dobu 3 sekund, zařízení se zapne/vypne. Krátkým stiskem přepnete indikátory LED do aktivního nebo úsporného režimu. Stiskněte a podržte po dobu 10 sekund, zařízení se restartuje.

Tlačítko WPS

Stisknutím a podržením na 3 sekundy zapnete WPS.

Resetování

Současně stiskněte a podržte po dobu 13 sekund tlačítka zapnutí a WPS. Tím v zařízení obnovíte tovární nastavení.

Vodafone R219t Mobile WiFi

Průvodce rychlým nastavením

