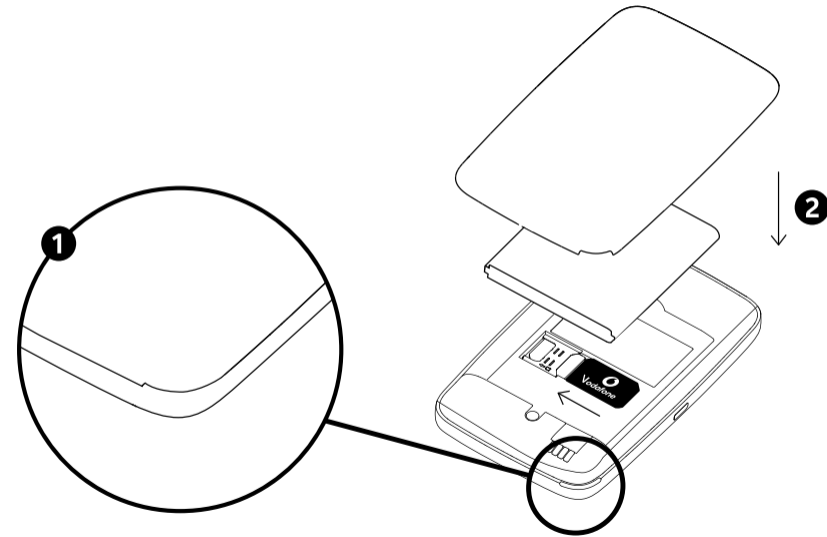
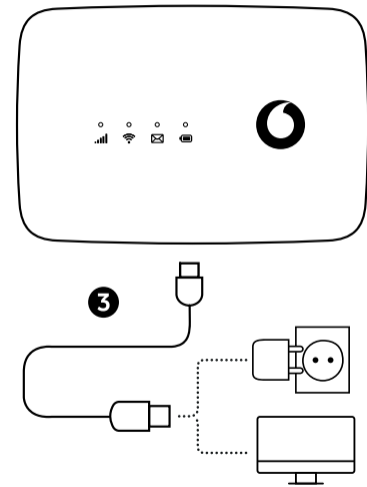


Openen



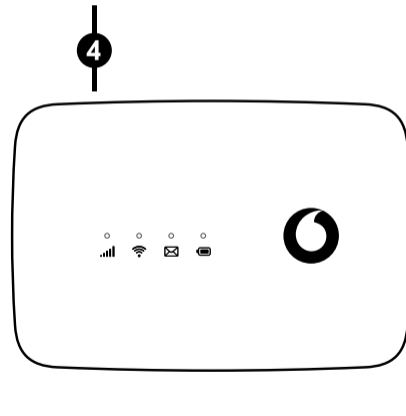
Accu plaatsen

Opladen

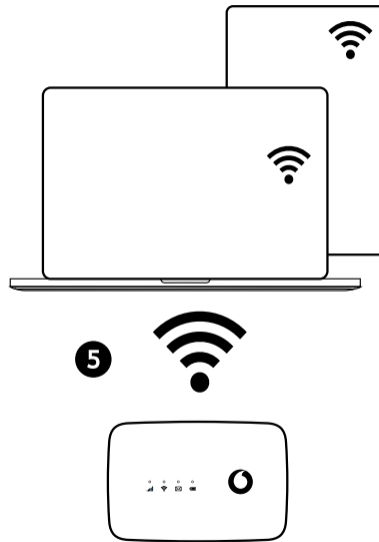


Starten

Houd de Aan/uit-knop ingedrukt



Verbinden



Kies WiFi in de instellingen van uw computer, smartphone of tablet en selecteer uw Mobile WiFi-netwerknnaam.

Geef het wachtwoord op om verbinding te maken en de webinterface te openen.

Als u voor het eerst verbinding maakt met het netwerk, kunt u worden gevraagd uw SIM-kaart te activeren. Als u wordt gevraagd de SIM-kaart te ontgrendelen, gaat u naar <http://vodafonemobile.wifi> en geeft u de PIN-code voor uw SIM-kaart op.

Draai om voor meer informatie over het gebruik van Vodafone Mobile WiFi.

Spaarstanden

Als er **30 seconden** niet op een knop wordt gedrukt, gaan alle LED-lampjes uit, behalve de Stroom-LED. Druk op een knop om ze weer in te schakelen.

Als WiFi **10 minuten** niet wordt gebruikt, wordt de mobiele netwerkverbinding uitgeschakeld. Als u op een toets drukt of als een apparaat toegang tot WiFi krijgt, wordt het netwerk weer automatisch verbonden.

Als WiFi **30 minuten** niet wordt gebruikt, wordt het WiFi-netwerk uitgeschakeld. Druk op een knop om het WiFi-netwerk weer in te schakelen.

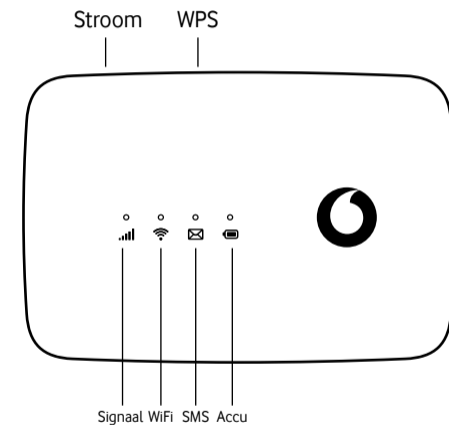
De webinterface op vodafonemobile.wifi gebruiken

U kunt de webinterface vinden op **vodafonemobile.wifi** als deze niet automatisch verschijnt als u verbinding maakt. Meld u aan met het wachtwoord **admin**

Vervolgens kunt u de netwerk- en WiFi-status zien, bekijken hoeveel data u hebt gebruikt, hulp en support krijgen en zelfs SMS-berichten verzenden en ontvangen op uw computer.



Knoppen en LED



Betekenis van de lampjes

Signal

- o Blauw vast - Verbonden met 4G-netwerk
- o Blauw knipperend - Verbonden met 3G-netwerk
- o Purper vast - Verbonden met 2G-netwerk
- o Rood constant - Geregistreerd bij het netwerk, maar niet verbonden (geen internet)
- o Rood knipperend - Geen verbinding. Dit kan zijn omdat de SIM-kaart niet goed is geplaatst of omdat er geen netwerksignaal is.

WiFi

- o Blauw vast - WiFi actief

SMS

- o Blauw vast - Nieuwe SMS
- o Blauw langzaam knipperend - SMS postvak is vol
- o Blauw snel knipperend - Apparaatupdate beschikbaar op vodafonemobile.wifi
- o Geen licht - Geen SMS

Accu

- o Blauw vast - Volledig opgeladen
- o Blauw knipperend - Opladen
- o Rood constant - Accu is bijna leeg
- o Geen licht - Stand-by - wordt niet opgeladen

De knoppen

Aan/uit-knop

3 seconden ingedrukt houden om het apparaat in of uit te schakelen.

Druk kort om de LED te activeren of in de slaapstand te zetten.

10 seconden ingedrukt houden om het apparaat opnieuw op te starten.

WPS-knop

3 seconden ingedrukt houden om WPS in te schakelen.

Resetten

Druk 13 seconden tegelijk op de Aan/uit-knop en WPS-knop om het apparaat opnieuw in te stellen in de fabrieksmodus.

Vodafone R219t Mobile WiFi

Snelstartgids

