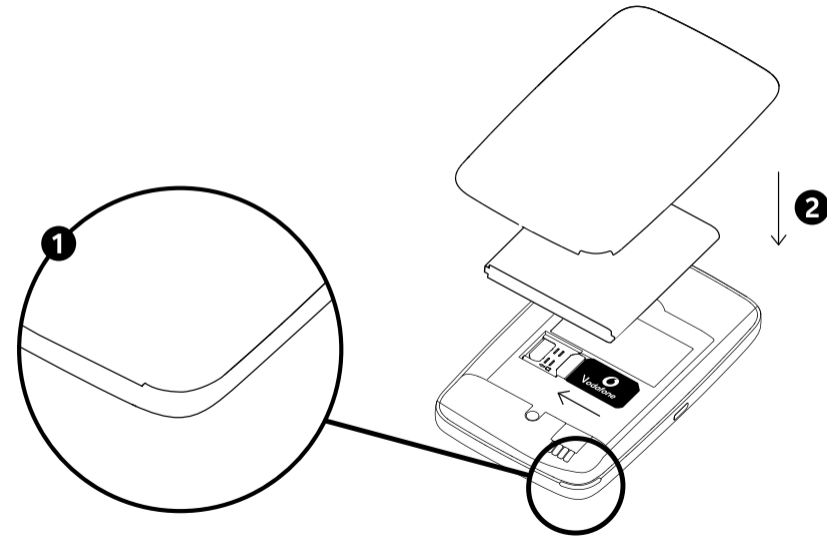
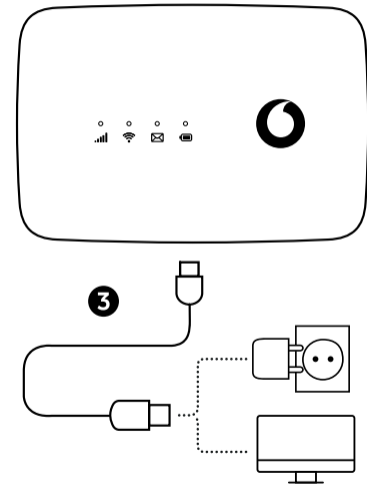


Nyitás



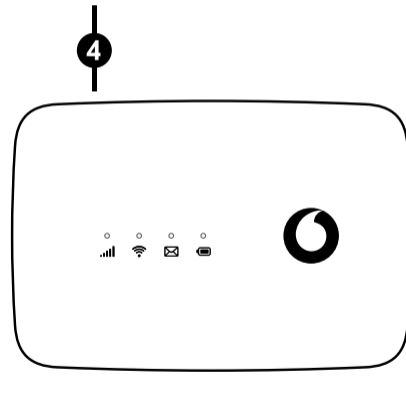
Akkumulátor behelyezése

Töltés

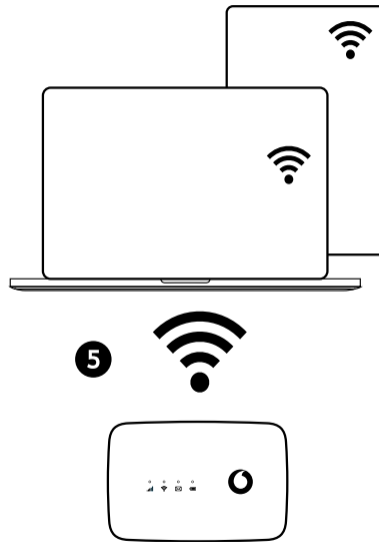


Indítás

Tartsa lenyomva a bekapcsológombot



Csatlakozás



Válassza a Wi-Fi lehetőséget a számítógép, az okostelefon vagy a táblagép beállításainál, majd válassza ki a mobil Wi-Fi hálózat nevét.

Írja be a jelszót a csatlakozáshoz és a webes felület megnyitásához.

Amikor először csatlakozik a hálózathoz, a rendszer felkérheti a SIM-kártya aktiválására. Ha a SIM-kártya feloldására kéri, keresse fel a <http://vodafonemobile.wifi> webhelyet, és írja be a SIM-kártya PIN-kódját.

Fordítsa át a Vodafone Mobil WiFi használatával kapcsolatos további információkért.

Energiatakarékos üzemmódok

30 másodperc elteltével, egyetlen gombnyomás nélkül, az összes LED világít, a Power LED kivételével. Nyomja meg bármelyik gombot az ismételt bekapcsoláshoz.

10 perc elteltével, a Wi-Fi használata nélkül, a mobil hálózati kapcsolat kikapcsol. Bármelyik gomb megnyomásakor, vagy amikor egy készülék hozzáfér a Wi-Fi-hez, a hálózat automatikusan újra csatlakozik.

30 perc elteltével a Wi-Fi használata nélkül a Wi-Fi hálózat kikapcsol. Bármelyik gomb megnyomásával kapcsolja be újra a Wi-Fi hálózatot.

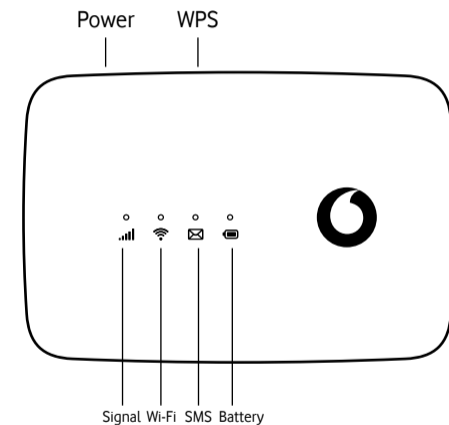
A webes felület használata a vodafonemobile.wifi címen

A webes felület megtalálható a **vodafonemobile.wifi** oldalon, ha a csatlakozáskor nem jelenik meg automatikusan. Ezután jelentkezzen be a jelszóval: **admin**

Ezután láthatja hálózati és Wi-Fi állapotát, mennyi adatot használt fel, segítséget és támogatást kaphat, sőt SMS üzeneteket is küldhet és fogadhat a számítógépéről.



Gombok és LED



Mit jelentenek a fények?

..llTérerő

- Kék állandó: Csatlakozás a 4G hálózathoz
- Kék villogó: Csatlakozás a 3G hálózathoz
- Lila egyenletes: Csatlakozás a 2G hálózathoz
- Piros állandó: Regisztrált a hálózatra, de nincs csatlakoztatva (nincs internet)
- Nincs kapcsolat. Ennek az lehet az oka, hogy a SIM-kártya nincs megfelelően behelyezve, vagy nincs hálózati jel.

Wi-Fi

Kék állandó: Wi-Fi aktív

SMS

- Kék állandó: Új SMS
- Kék villogó lassan: Az SMS üzenetek maximális száma elérve.
- Kék villogó gyorsan: Az eszközfrissítés elérhető a vodafonemobile.wifi oldalon
- Nincs fény: Nincs SMS

Akkumulátor

- Kék állandó: Akkumulátor feltöltve
- Kék villogó: Töltés folyamatban
- Piros állandó: Alacsony töltöttségi szintű
- Nincs fény: akkumulátor készenléti állapotban - nem tölt

A gombok

Be-/kikapcsoló gomb

Tartsa lenyomva 3 másodpercig a készülék be-/kikapcsolásához.

Nyomja meg röviden a LED aktív vagy alvó módba állításához.

Tartsa lenyomva 10 másodpercig a készülék újraindításához.

WPS gomb

A WPS bekapcsolásához tartsa lenyomva 3 másodpercig.

Visszaállítás

Tartsa lenyomva egyszerre a „Be-/kikapcsoló” és a „WPS” gombot 13 másodpercig a készülék gyári üzemmódba

Vodafone R219t Mobile WiFi

Gyorsindítási útmutató

