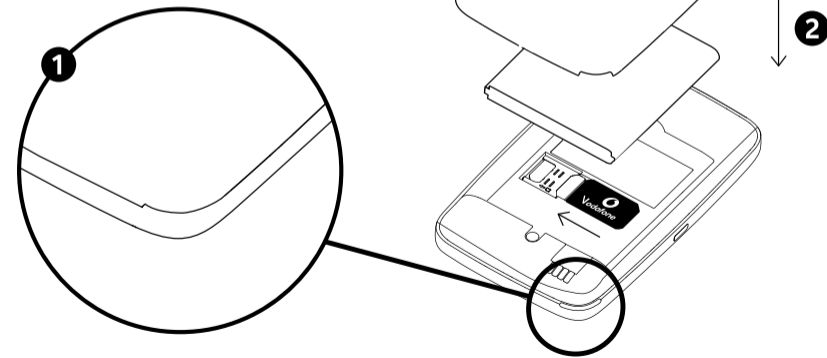
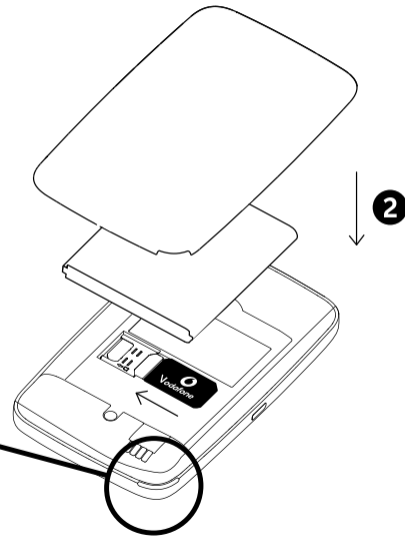


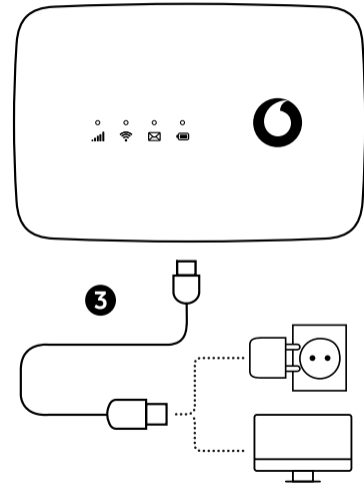
## Deschideți



## Introduceți bateria

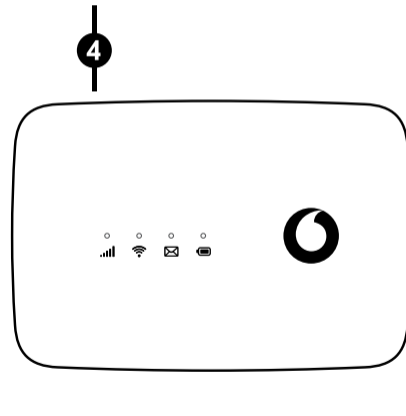


## Încărcați

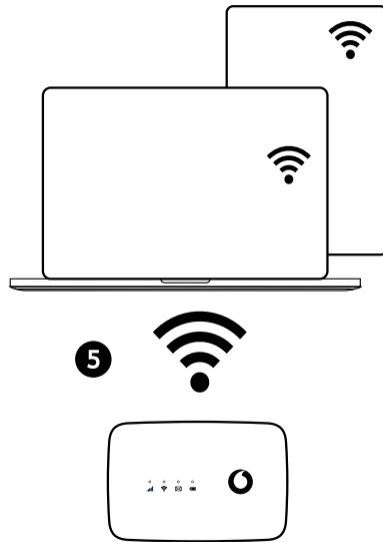


## Începeți

Țineți apăsată tasta de pornire



## Conectați



Alegeți Wi-Fi în setările calculatorului, smartphone-ului sau tabletei dvs., apoi selectați numele rețelei de Wi-Fi mobil.

Introduceți parola pentru a vă conecta și deschideți interfața web.

Când vă conectați pentru prima dată la rețea, vi se poate cere să vă activați cartela SIM. Dacă vi se cere să vă deblocați cartela SIM, accesați <http://vodafonemobile.wifi> și introduceți codul PIN pentru SIM-ul dvs.

Întoarceți pentru mai multe informații despre utilizarea Vodafone Mobile WiFi.

## Moduri de economisire a energiei

După **30 secunde** fără apăsarea niciunui buton, toate luminile led se vor stinge. Apăsați orice buton pentru a le aprinde din nou.

După **10 minute** fără a fi utilizat Wi-Fi, conexiunea la rețeaua mobilă se va opri. Când apăsați orice tastă sau când un dispozitiv accesează Wi-Fi, rețeaua va fi conectată din nou, în mod automat.

După **30 minute** fără a fi utilizat Wi-Fi, rețeaua Wi-Fi se va opri. Apăsați orice buton pentru a o reporni.

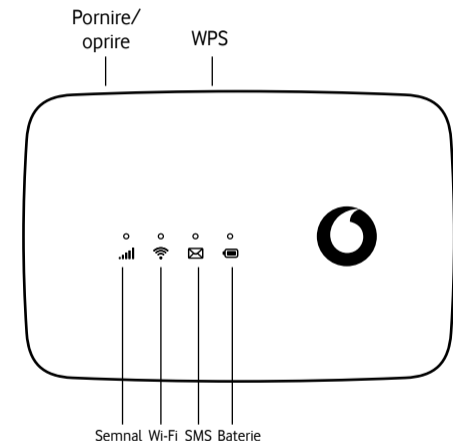
## Utilizarea interfeței web la vodafonemobile.wifi

Puteți găsi interfața web pe **vodafonemobile.wifi**, dacă nu apare automat la conectare. Apoi conectați-vă folosind parola **admin**

Apoi, puteți vedea starea rețelei și a Wi-Fi, cât de multe date ați utilizat, puteți primi ajutor și asistență și chiar puteți trimite și primi mesaje SMS de pe calculator.



## Butoane și LED



## Ce înseamnă luminile

### ..||| Semnal

- Albastru constant - Conectat la rețeaua 4G
- Albastru intermitent - Conectat la rețeaua 3G
- Violet constant - Conectat la rețeaua 2G
- Roșu constant - Înregistrat în rețea, dar neconectat (fără internet)
- Roșu intermitent - Nicio conexiune. Acest lucru se poate datora faptului că SIM-ul nu este introdus corect sau nu există semnal de rețea.

### Wi-Fi

- Albastru constant - Wi-Fi activ

### SMS

- Albastru constant - SMS nou
- Albastru intermitent lent - Căsuța de mesaje SMS primite este plină
- Albastru intermitent rapid - O actualizare a dispozitivului este disponibilă la adresa vodafonemobile.wifi
- Lumină oprită - Nu există SMS-uri

### Baterie

- Albastru constant - Complet încărcată
- Albastru intermitent - Încărcare
- Roșu constant - Baterie descărcată
- Lumină oprită - Standby - nu se încarcă

## Butoanele

### Buton de pornire/oprire

Apăsați lung timp de 3 secunde pentru a porni sau opri dispozitivul. Apăsați scurt pentru a trece ledul în modul activ sau în cel de repaus. Apăsați lung timp de 10 secunde pentru a reporni dispozitivul.

### Buton WPS

Apăsați lung timp de 3 secunde pentru a porni WPS.

### Resetare

Apăsați simultan butoanele „Pornire/oprire” și „WPS” timp de 13 secunde, pentru a reseta dispozitivul la valorile din fabrică.

## Vodafone R219t Mobile WiFi

Ghid de pornire rapidă

