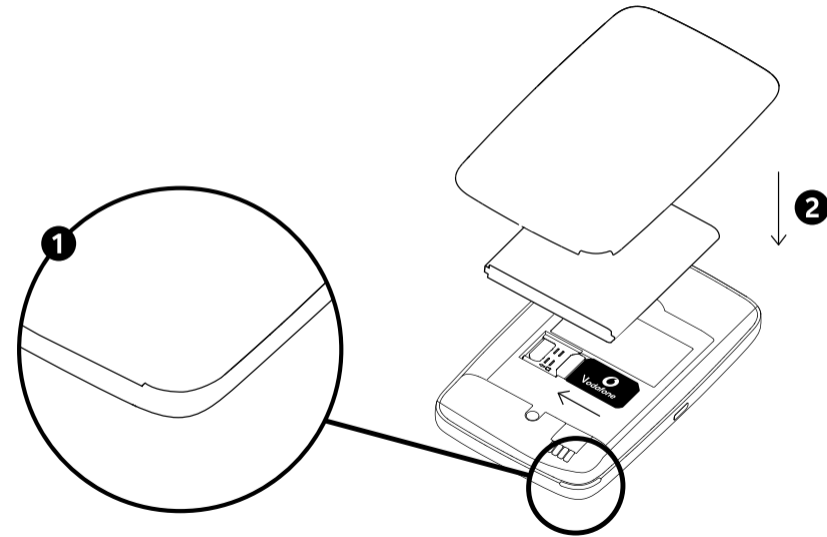
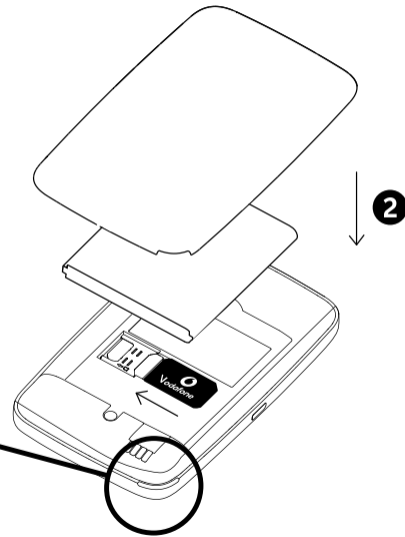


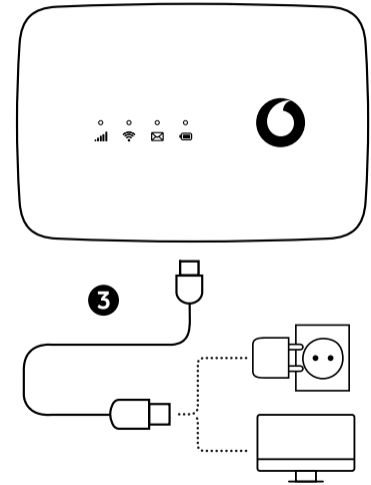
Abrir



Inserir cartão SIM e bateria

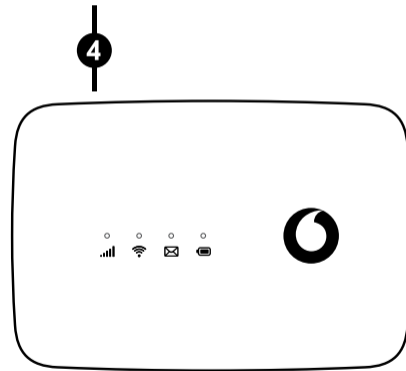


Carregar

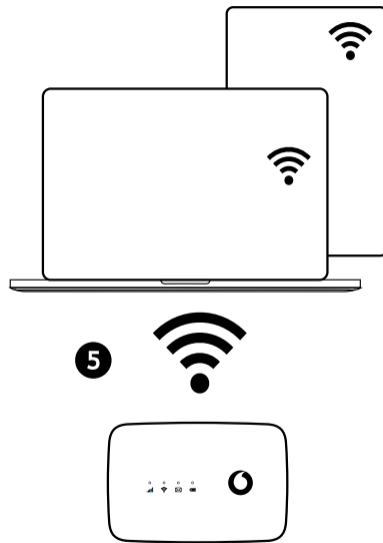


Iniciar

Prima e mantenha premida a tecla de ligar



Ligar



Selecione redes sem fios nas definições do seu computador, smartphone ou tablet e depois selecione o nome da sua rede sem fios.

Digite a palavra-passe para ligar e abra a aplicação web.

Quando se liga à rede pela primeira vez, pode lhe ser solicitada a activação do seu SIM. Caso lhe seja solicitado o desbloqueio do seu cartão SIM, vá a <http://vodafonemobile.wifi> e digite o PIN do seu SIM.

Vire para obter mais informações sobre a utilização da sua internet móvel da Vodafone.

Poupança de energia

Ao fim de **30 segundos** sem que um botão seja premido, todos os LED apagam. Prima qualquer botão para as acender outra vez.

Ao fim de **10 minutos** sem que o Wi-Fi seja utilizado, a ligação da rede móvel desliga-se. Quando premir qualquer tecla ou quando um dispositivo aceder ao Wi-Fi, a rede será ligada outra vez automaticamente.

Ao fim de **30 minutos** sem que o Wi-Fi seja utilizado, a rede Wi-Fi desliga-se. Prima qualquer botão para voltar a ligar a rede Wi-Fi.

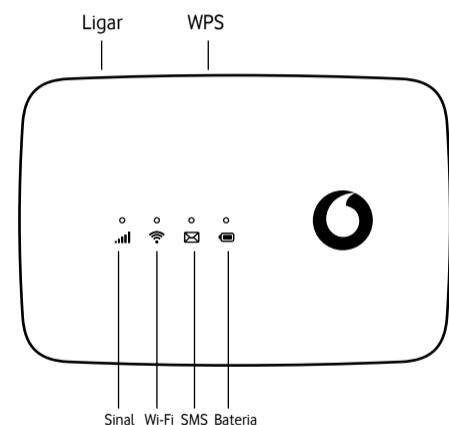
Utilizar o interface web em vodafonemobile.wifi

Pode encontrar o interface web em **vodafonemobile.wifi** caso não apareça automaticamente quando estabelecer a ligação. De seguida, inicie sessão utilizando a palavra-passe **admin**.

Visualize a sua rede e o estado de Wi-Fi, o volume de dados usados, obtenha ajuda e suporte, e envie e receba SMS a partir do seu computador.



Botões e LED



Significado das luzes

📶 Sinal

- Azul estável - Ligado à rede 4G
- Piscar azul - Ligado à rede 3G
- Púrpura estável - Ligado à rede 2G
- Vermelho estável - Registado na rede, mas não ligado (sem internet)
- Piscar vermelho - Sem ligação. Tal pode dever-se ao facto de o cartão SIM não estar devidamente inserido ou por não haver sinal de rede.

📶 Wi-Fi

- Azul estável - Wi-Fi ativo

✉ SMS

- Azul estável - Novo SMS
- Azul piscando lentamente - Caixa de entrada de SMS cheia
- Azul piscante rápido - Atualização do dispositivo disponível em vodafonemobile.wifi
- Sem luz - Sem SMS

🔋 Bateria

- Azul estável - Carga completa
- Piscar azul - A carregar
- Vermelho estável - Bateria fraca
- Sem luz - Standby – não carrega

Os botões

Botão de alimentação

Para ligar/desligar o dispositivo, prima e mantenha premido durante 3 segundos. Prima por breves instantes para colocar o LED no modo ativo ou inativo. Para reiniciar o dispositivo, prima e mantenha premido durante 10 segundos.

Botão WPS

Para iniciar o WPS, prima e mantenha premido durante 10 segundos.

Repor

Prima o botão de alimentação e o botão WPS ao mesmo tempo durante 13 segundos para repor o dispositivo no modo de fábrica.

Vodafone R219t Mobile WiFi

Guia de início rápido

